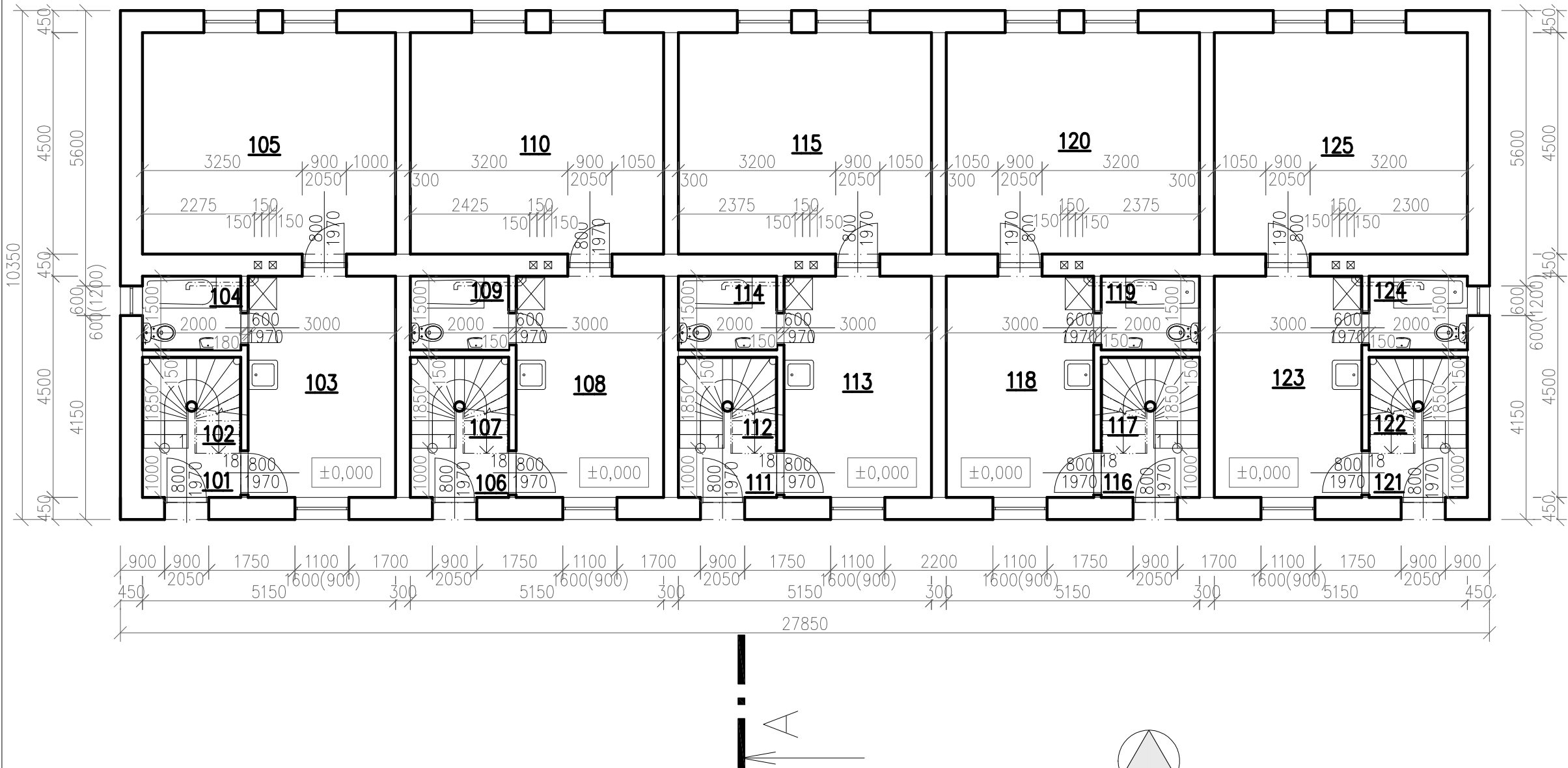


PŮDORYS 1.NP



Tabulka místností			
Číslo	Jméno	Podlaha	Plocha [m²]
101	CHODBA	KER. DLAŽBA	2,03
102	PROSTOR SCHODIŠTĚ	OCELOVÉ STUPNĚ	3,72
103	KUCHYNĚ	PVC	13,74
104	KOUPELNA	KER. DLAŽBA	3,09
105	OBÝVACÍ POKOJ	PVC	23,33
106	CHODBA	KER. DLAŽBA	2,03
107	PROSTOR SCHODIŠTĚ	OCELOVÉ STUPNĚ	3,72
108	KUCHYNĚ	PVC	13,74
109	KOUPELNA	KER. DLAŽBA	3,09
110	OBÝVACÍ POKOJ	PVC	23,33
111	CHODBA	KER. DLAŽBA	2,03
112	PROSTOR SCHODIŠTĚ	OCELOVÉ STUPNĚ	3,72
113	KUCHYNĚ	PVC	13,74
114	KOUPELNA	KER. DLAŽBA	3,09
115	OBÝVACÍ POKOJ	PVC	23,33
116	CHODBA	KER. DLAŽBA	2,03
117	PROSTOR SCHODIŠTĚ	OCELOVÉ STUPNĚ	3,72
118	KUCHYNĚ	PVC	13,74
119	KOUPELNA	KER. DLAŽBA	3,09
120	OBÝVACÍ POKOJ	PVC	23,33
121	CHODBA	KER. DLAŽBA	2,03
122	PROSTOR SCHODIŠTĚ	OCELOVÉ STUPNĚ	3,72
123	KUCHYNĚ	PVC	13,74
124	KOUPELNA	KER. DLAŽBA	3,09
125	OBÝVACÍ POKOJ	PVC	23,33

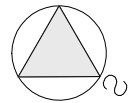
Celková plocha [m²]: 229,55

LEGENDA MATERIÁLŮ

STÁVAJÍCÍ CIHELNÉ ZDIVO

LEGENDA MATERIÁLŮ

V MÍSTNOSTECH KOUPELN PROVEDEN NA STĚNÁCH KERAMICKÝ OBKLAD



ZODP. PROJEKTANT	DRŽITEL PRÁV	KRESLIL
ING. KAREL KORBÍEL	ING. KAREL KORBÍEL	ING. MARTINA BIALKOVÁ

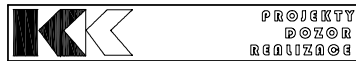
STAVBA:
ODSTRANĚNÍ STAVBY Č.P. 270 NA ULICI P. CINGRA, BOHUMÍN

OBJEKT:
-

STAVEBNÍK:
MĚSTO BOHUMÍN,
MASARYKOVA 158, NOVÝ BOHUMÍN, 735 81 BOHUMÍN

NÁZEV VÝKRESU:

PŮDORYS 1.NP



Ing. Karel Korbíel
Tylova 882, Bohumín 735 81
IČ: 020 90 163

Č. DOKUMENTU	
ZAKÁZKA	15Zak00041
ZMĚNA	A
DATUM	11/2015
ČÁST PD	D.b
VÝKRES Č.	01
FORMÁT	A3
STUPEŇ	BP
MĚŘÍTKO	1 : 100